

Itämeren valuma-alueen kipsivuoret



Yara Suomi, Uusikaupunki

- Fosforikuormitus n. 4,2 tonnia (2011)
- Kipsijätteen määrä n. 5,4 Mt
- Tuotanto lopetettu 1990



Fosforikuormitus Selkämereen suurimmillaan jopa 200 tonnia/v
1960-luvun lopulta 1980-luvun alkupuolelle

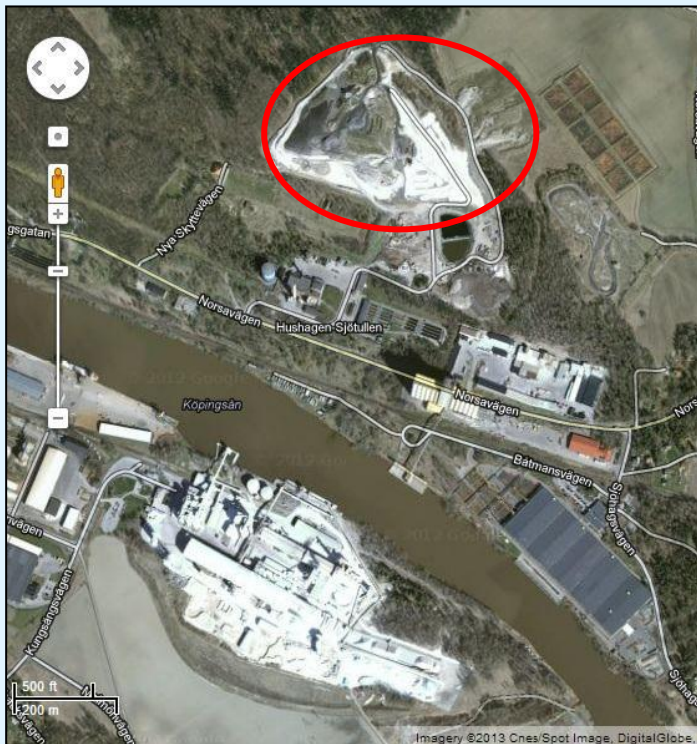
Yara Suomi, Siilinjärvi

- Fosforikuormitus 0,8 tonnia/v (2011)
- Kipsijätteen määrä n. 50 Mt
- Toimiva laitos sekä apatiittikaivos



Yara AB, Köpingsfabriken

- Ei lannoitetuotantoa v. 2007 jälkeen
- Kipsijäte (300 tonnia) kuljetettu pois alueelta v. 2011



Yara AB, Landskrona Gipsön

- Fosforikuormitus (arvio) 1-2 tonnia/v
- Kipsijätteen määrä n. 2,3 Mt
- Tuotanto lopetettu 1992



Kuva: Landskronadirekt

EuroChem Fosforit, Venäjä

- Fosforikuormitus putosi v. 2012 50-100 tonniin aiemmasta yli 1000 tonnista
- Kipsijätteen määrä n. 58 Mt
- Toimiva laitos



Kuvat: Seppo Knuuttila

EuroChem Lifosa, Liettua

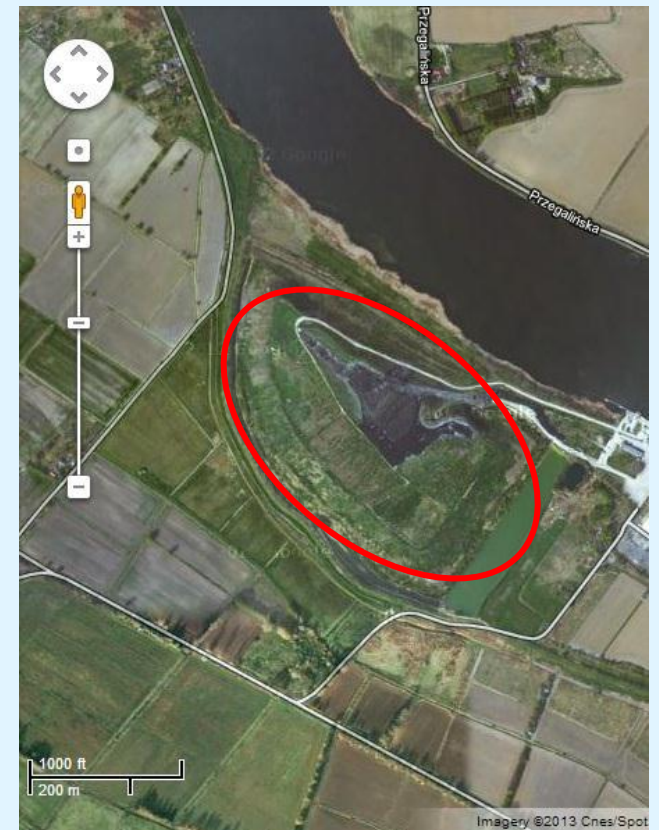
- Fosforikuormitus: viimeinen raportoitu 6 tonnia (2006)
- Kipsijätteen määrä (arviolta vähintään) 50 Mt
- Toimiva laitos



Kuva: Seppo Knuuttila

Fosfory, Gdansk

- Fosforikuormitus: ei raportoitu kuormitusta
- Kipsijätteen määrä 16,6 Mt
- Tuotanto lopetettu 2009



Police, Szczecin

- Fosforikuormitus: raportoitu 11 tonnia (2012), sisältää yhdyskuntajätevesiä
- Kipsijätteen määrä 88,5 Mt
- Toimiva laitos



Kuva: Google Earth